

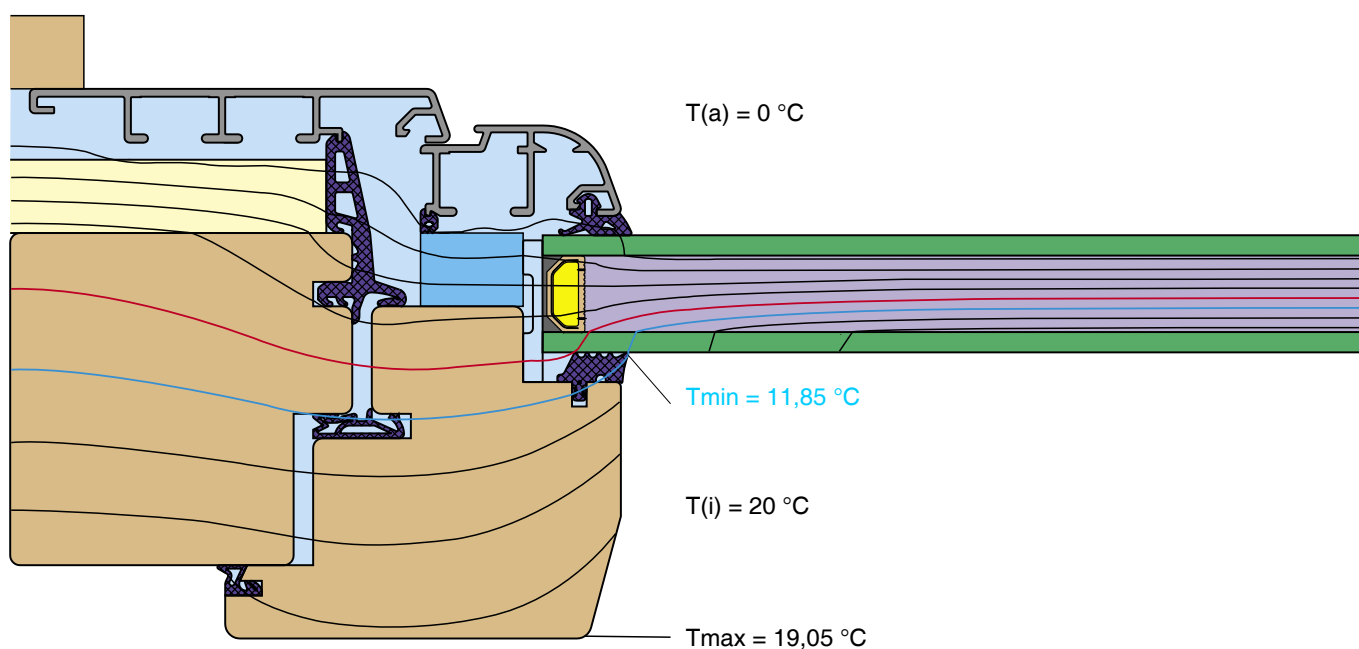


# Okna drewniano-aluminiowe ALUVOGT low-E dla niskoenergetycznego domu



- Wysoka izolacja cieplna  
 $U_f = 0,98 \text{ W/m}^2\text{K}^*$   
odpowiada wymogom En EV
- Proste wykonanie dzięki standardowym przekrojom drewnianym i standardowym systemom profili aluminiowych
- Możliwe są wszystkie warianty wzornicze ALUVOGT
- Przykręcane komponenty dodatkowe do izolacji cieplnej
- Dobra rozdzielność różnych materiałów
- Brak przekrojów zespolonych różnych materiałów
- Montaż oszklenia izolacyjnego do wyboru z 2 lub 3 szymb
- Jednakowa optyka jak w przypadku okien bez techniki low-E

ALUVOGT Przebieg izotermi low-E  
Oszklenie izolacyjne 4-16-4,  $U_g = 1,2 \text{ W/m}^2\text{K}$ , uchwyt dystansowy Thermix



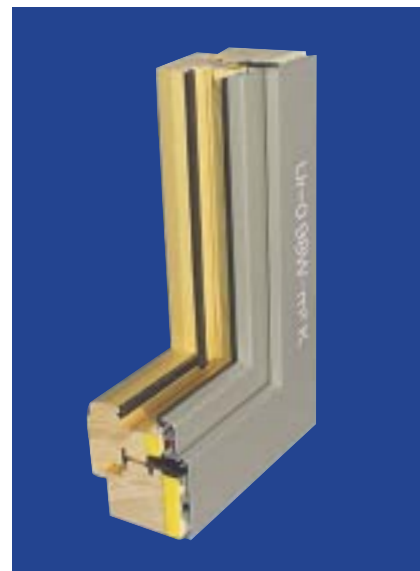
\*w przypadku wręgu szyby dla oszklenia izolacyjnego złożonego z 3 szymb



Część drewniana wzoru  
ALUVOGT Design

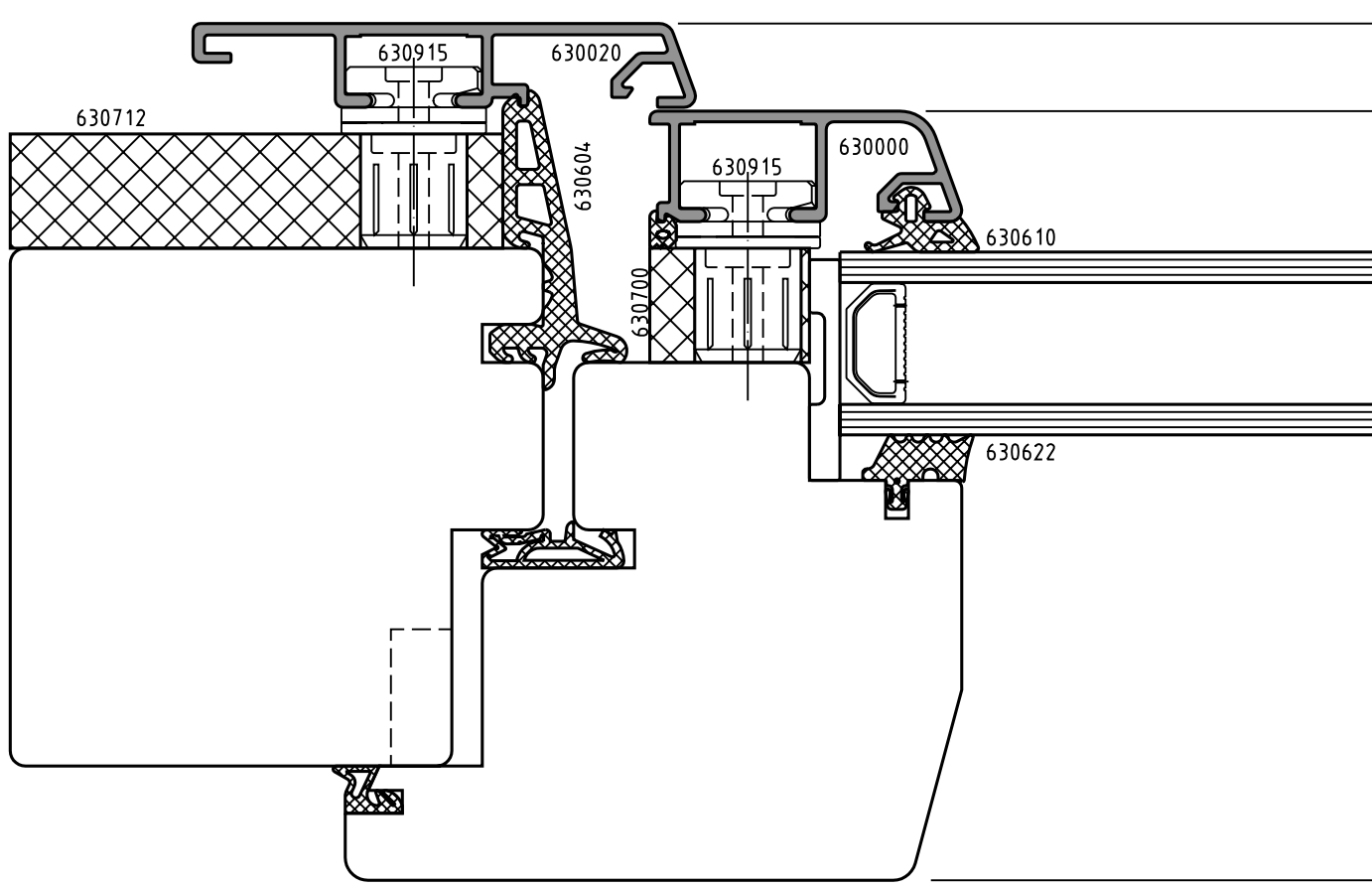


Część drewniana z nałożoną  
warstwą izolacyjną oraz  
elementem mocującym



Część drewniana z warstwą  
izolacyjną i zamontowanym  
poszyciem aluminiowym  
ALUVOGT Design 2000

Przekrój systemowy ALUVOGT low-E, Design 2000



**BUG-Alutechnik GmbH**

ul. Piastowska 7, 40-005 Katowice  
Telefon +48 32 2000208, Fax +48 32 2596547  
Email: [bug.polska@corus.it.pl](mailto:bug.polska@corus.it.pl)



**BUG-Alutechnik**

BUG-Alutechnik GmbH, Bergstraße 17, 88267 Vogt  
Telefon 0 75 29 / 9 99-0, Telefax 0 75 29 / 9 99-2 71  
<http://www.bug.de>